

# MONTHLY MEMBERSHIP PROGRESS REPORT

District 103SW

Results as of: 8/31/2024

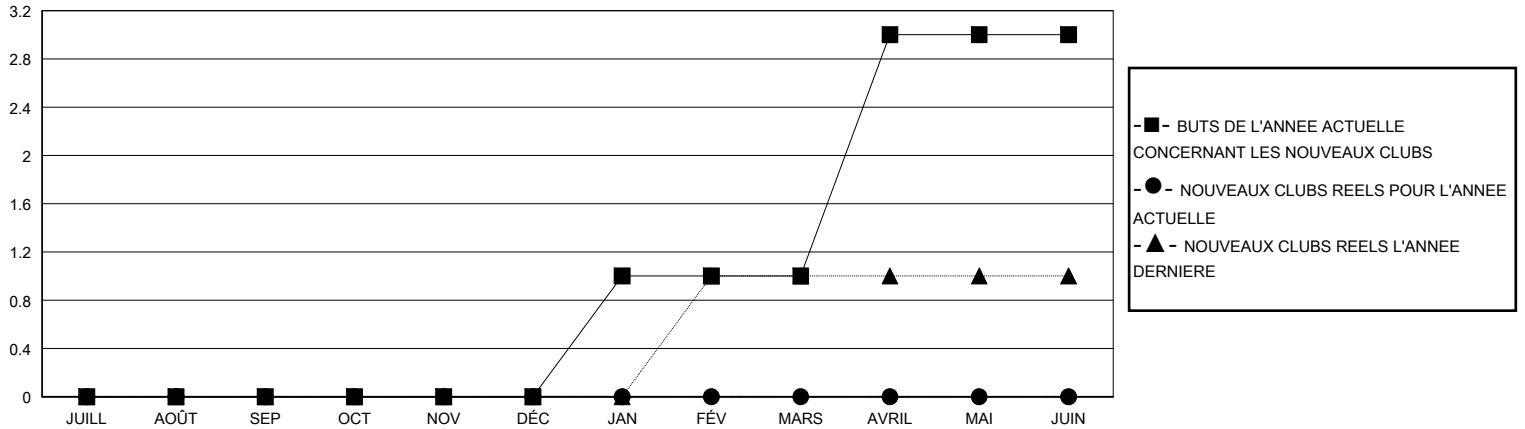
GMT:

LIEU FRANCE

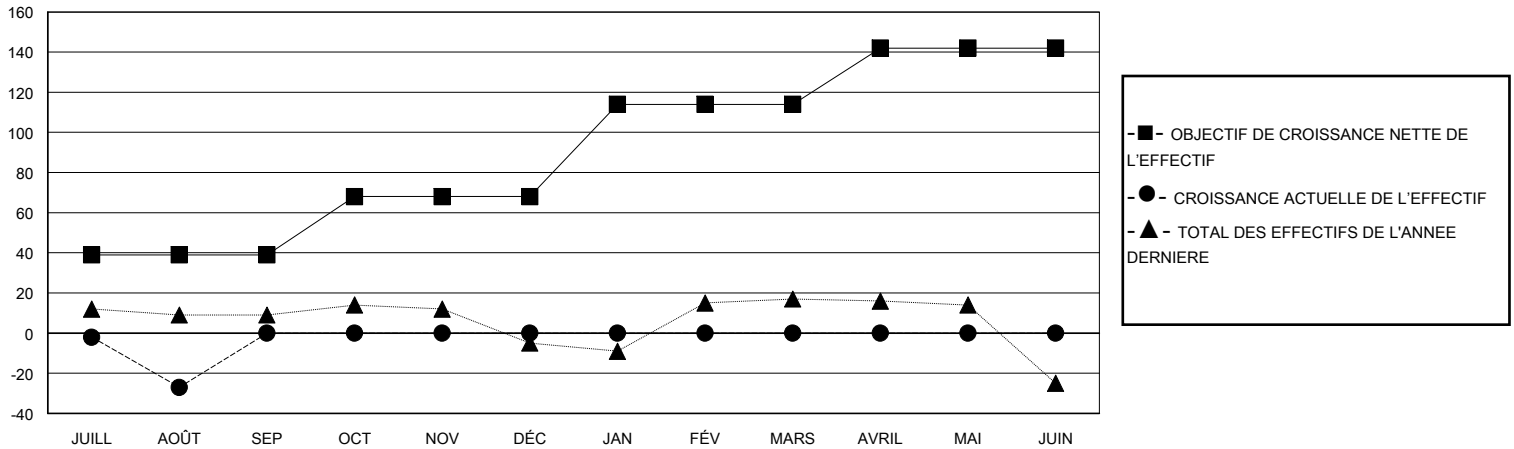
RC EME

Clubs				Membres			
RESULTATS POUR 2024-2025				RESULTATS POUR 2024-2025			
TRIMESTRE	BUT CONCERNANT LES NOUVEAUX CLUBS	NOUVEAUX CLUBS	CLUBS ANNULÉS	TRIMESTRE	OBJECTIF DE CROISSANCE NETTE DE L'EFFECTIF	CROISSANCE ACTUELLE DE L'EFFECTIF	TOTAL DES MEMBRES RADIES (y compris les transferts)
JUILL/AOÛT/SEP	0	0	1	JUILL/AOÛT/SEP	39	16	38
OCT/NOV/DÉC	0	0	0	OCT/NOV/DÉC	29	0	0
JAN/FÉV/MARS	1	0	0	JAN/FÉV/MARS	46	0	0
AVRIL/MAI/JUIN	2	0	0	AVRIL/MAI/JUIN	28	0	0

BUTS ET NOUVEAUX CLUBS REELS - CUMULATIF



BUTS ET MEMBRES REELS - CUMULATIF



CLUBS RADIES: 1

9 CLUBS OF 84 ONT AJOUTE 1 OU PLUSIEURS NOUVEAUX MEMBRES

DISTRIBUTION PAR SEXE

HOMME 1,023 (66.99%)  
FEMME 504 (33.01%)

MEMBRES RADIES

DECEDE	4
CLUB ANNULE	18
AUTRE	16
<b>TOTAL</b>	<b>38</b>

[CLIQUEZ ICI POUR LES INFORMATIONS CUMULATIVES SUR LES EFFECTIFS](#)

NOMBRE TOTAL DE MEMBRES D'UNITÉS FAMILIALES	96
MEMBRES DE FAMILLE QUI RÈGLEMENT LA MOITIÉ DES COTISATIONS	49